

# H.O.M.E.

*Das Designmagazin zum Wohlfühlen*

**WELCOME HOME**

## DAS HAUS 2021

**VON  
DELUGAN MEISSL  
ASSOCIATED ARCHITECTS  
ARCHITEKTUR, BAUPLAN  
UND MASTER-INTERIOR**

**DIE WOHN-INNOVATION: OUTDOOR INDOOR**

**H.O.M.E. BAUT AUF 200 SEITEN DAS H.O.M.E. HAUS 2021**

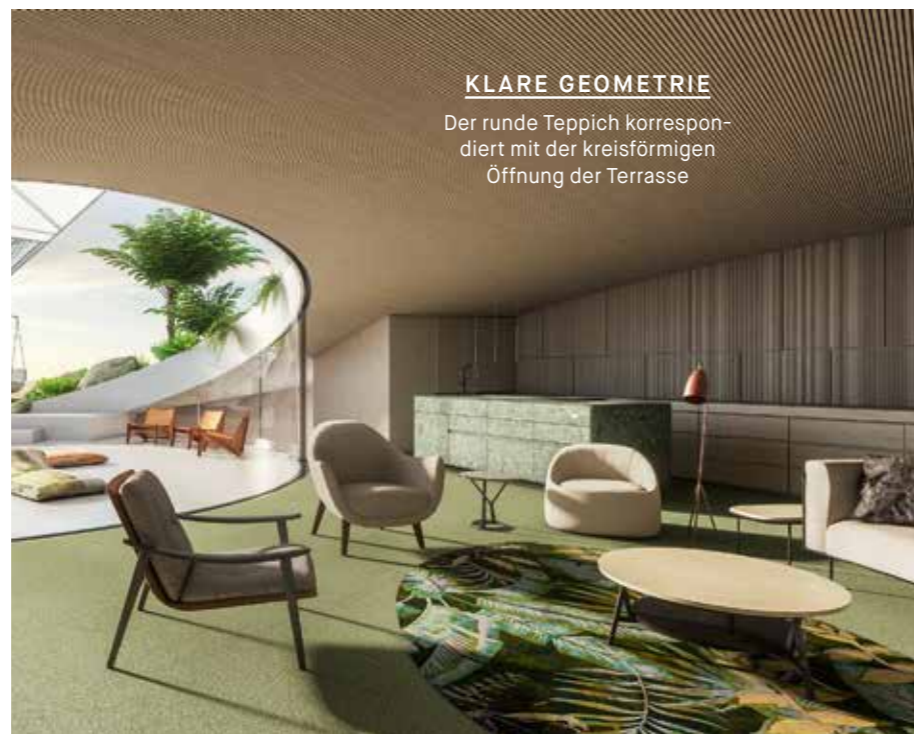


## TEPPICHE

**Für Wohnlichkeit und Wärme sorgen im H.O.M.E. Haus 2021 die Teppichböden von Object Carpet. Sie beleben die Räume mit weichen Texturen, schallreduzierenden Qualitäten sowie sinnlichen Farben und Dekoren**

**BÖDEN SIND ALLES** andere als bloß Flächen, auf die wir unsere Füße setzen. Sie warten mit atmosphärischen Farben und Texturen auf, die unsere Sinne umspielen. Und noch viel mehr: Sie sorgen für das, was im Wohnen wie im Leben von entscheidender Bedeutung ist – sie geben Erdung. In das H.O.M.E. Haus 2021 ziehen Teppichböden von Object Carpet ein. Ihre Verwendung folgt nicht dem Zufall. Sie gliedern die einzelnen Bereiche des Hauses, schaffen Verbindungen oder definieren Unterschiede – je nachdem, wofür ein Raum genutzt wird und welcher gestalterische Kontext eine Rolle spielt.

**DAS ARCHITEKTURKONZEPT** von Delugan Meissl Associated Architects basiert auf dem Ineinandergreifen von Innen- und Außenraum. Der Wohnbereich geht fließend in eine Terrasse über, die sich zu einer Landschaft im Inneren des Hauses öffnet. Beide Motive – das Kontinuierliche wie das Organische – werden von den Böden im Erdgeschoss aufgegriffen. Ein Hingucker im zentralen Sitzbereich des Wohnzimmers ist der Veloursteppich „Forum Jane 0601“. Er wird von Palmen und anderen Dschungelgewächsen bevölkert und korrespondiert auf diese Weise mit den exotischen Pflanzen des Hauses. Der runde Zuschnitt mit einem Durchmesser von maximal 3,85 Metern greift die



### KLARE GEOMETRIE

Der runde Teppich korrespondiert mit der kreisförmigen Öffnung der Terrasse



WOHNBEREICH EG

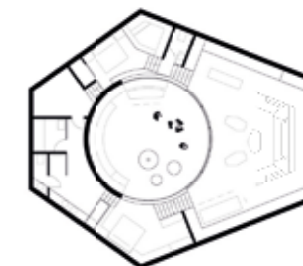


WOHNBEREICH EG

### ERDGESCHOSS: NATURVERBUNDEN

Im **Wohnbereich** kommt die Schlingenqualität *Skill x Chill 1271* aus der Kollektion *Object Carpet x Ippolito Fleitz Group* zum Einsatz, 84,60 €/m². Einen deutlichen Akzent setzt im **Sitzbereich** nahe der Terrasse der runde Dschungelteppich *Forum Jane 0601*, der in unterschiedlichen Formen und Längen erhältlich ist. Als runder Teppich mit 3,85 Metern Durchmesser für € 3.595

FOTOS OBJECT CARPET



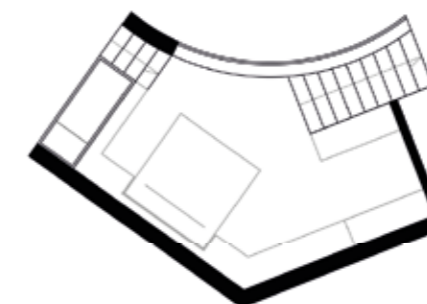
„Die Teppiche sind nicht explizit outdoorgeeignet. Sie sind aber aufgrund ihrer hohen Strapazierfähigkeit flexibel einsetzbar und robust“ Stefanie Walz, Object Carpet

Kreisform der Terrasse auf, welche die Wohnräume zur domestizierten Natur hin öffnet.

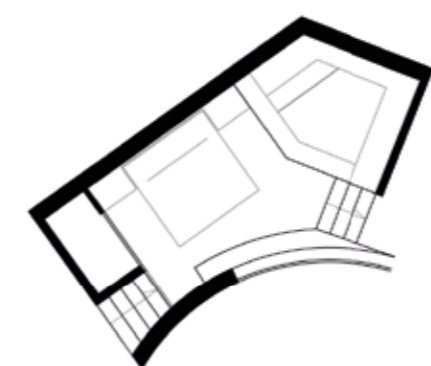
**DAS ERDGESCHOSS** – vom Eingangsbereich über Garderobe und Wohnzimmer bis hin zu Küche und Essbereich – wird als eine Einheit

begriffen. Hier findet der Teppich „Skill x Chill 1271“ Verwendung, der mit den Interior-Designern der Ippolito Fleitz Group entwickelt wurde. „Er besitzt einen feinen Glanzeffekt. Je nach Lichteinfall ergeben seine Schlingen eine feine, metallisch anmutende Textur. Es ist spannend,

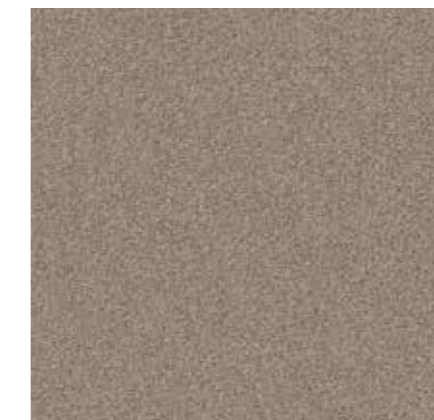
in derselben Tonalität wie beim Teppich ‚Forum Jane‘ zu bleiben und dennoch einen Wechsel in der Struktur zu vollziehen“, sagt Stefanie Walz. Sie ist bei Object Carpet für Raumkonzepte und Visualisierungen verantwortlich und hat die Teppichauswahl für das H.O.M.E. Haus 2021 geleitet.



◀ SCHLAFEN 1 UG



SCHLAFEN 2 UG ▶



### UNTERGESCHOSS: INTIMES REFUGIUM

Im **Schlafzimmer 1** zieht der Veloursteppich *Forum Brad 1302* die Blicke auf sich. Die zeitgenössischen Arabesken changieren in unterschiedlichen Helligkeiten, 81,45 €/m². Für **Schlafzimmer 2** wurde der Teppich *Silky Seal* in *1229 Dust* gewählt. Er sorgt für subtile Glanzeffekte und verbessert die Raumakustik mit einer textilen Schwerbeschichtung spürbar, 86,45 €/m²

**DIE SCHLAFZIMMER** sind im Untergeschoss gelegen, wodurch ihre Raumwirkung deutlich intimer ist. Referenzen an die Dekore der arabischen Welt greift das erste Schlafzimmer auf. Der Veloursteppich „Forum Brad 1302“ übernimmt die geometrischen Muster nicht eins zu eins, sondern verfremdet sie durch unregelmäßige Wechsel in Rhythmus und Helligkeit. „Obwohl das Design sehr stark ist, wirkt es nicht überfrachtend, sondern lässt sich gerade mit Hölzern oder anderen Naturtönen schön kombinieren“, erklärt Stefanie Walz. Im zweiten Schlafzimmer geht es dann flauschiger zu. Der Veloursteppich „Silky Seal“ besitzt einen seidigen Flor. Auch wenn er unifarben im Cremeton „1229 Dust“ verwendet wird, schimmert die Oberfläche in leicht unterschiedlichen Abstufungen. „Der Teppich ist sehr weich und füllig. Man läuft barfuß unglaublich schön darauf“, begründet Stefanie Walz die Auswahl für das Schlafzimmer – den Rückzugsraum par excellence. 🏡